



Les matinées-rencontres

Ces moments conviviaux de rencontre, de jeux et de découvertes entre enfants, assistantes maternelles et parents ont lieu dans des espaces aménagés à l'accueil des plus petits.

POUANCÉ

le LUNDI à la salle de danse de 9h30 à 11h30

COMBRÉE

le MARDI à la salle de la Planche de 9h30 à 11h30

NOËLLET

le VENDREDI semaine paire à la MCL
de 9h30 à 11h30

CHAZÉ-HENRY

le VENDREDI semaine impaire à la salle verte
(stade de foot) de 9h30 à 11h30

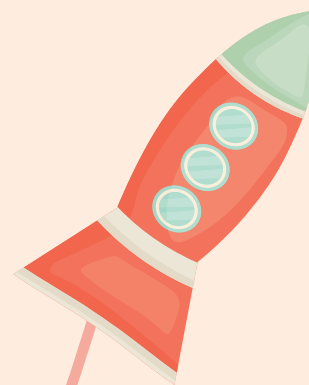


Mais aussi !

RACONTINES à la bibliothèque :

- de Pouancé, le 2ème JEUDI du mois à 10h
- de Combrée, le 3ème VENDREDI du mois à 10h

et des sorties, balades, spectacles jeune public, ...



Votre contact

Amélie ARGAND

Éducatrice de jeunes enfants

Tél. : 02 41 61 19 37

ou 07 89 41 70 10

Email : a.argand@ombreedanjou.fr

Site internet : www.ombreedanjou.fr

Permanence à France Services
36, rue du Maréchal Foch à Pouancé
49420 Ombrée d'Anjou

Accueil sur rendez-vous :

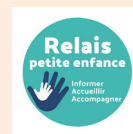
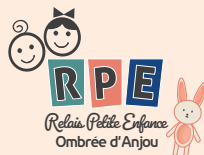
- le MARDI de 13h30 à 19h
- le VENDREDI de 13h30 à 17h

Accueil sans rendez-vous :

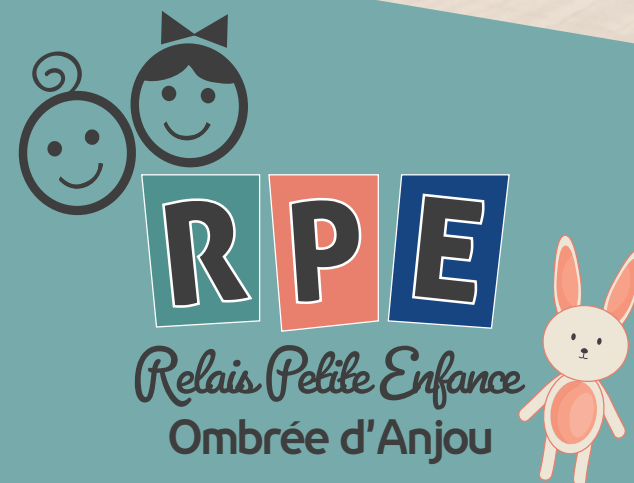
le JEUDI de 9h à 12h

Permanence téléphonique :

le JEUDI de 13h à 14h30



*Un service gratuit
pour les familles et
les professionnels*

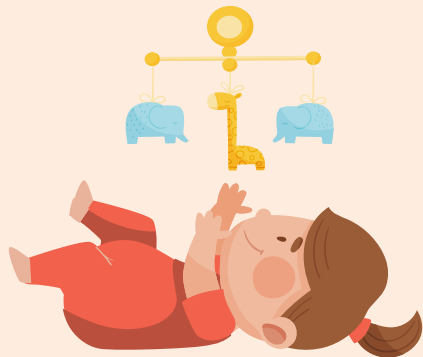


*Le Relais Petite Enfance au service des (futurs) parents,
des assistants maternels et garde d'enfants à domicile,
aux candidats à l'agrément
et aux enfants de 0 à 3 ans*



ESPACE D'INFORMATION

- Modes d'accueil du jeune enfant dont l'accueil au domicile des assistants maternels
 - Droits et devoirs de chacun
 - Aides financières accordées
 - Procédure d'agrément
- Conditions d'exercice de la profession



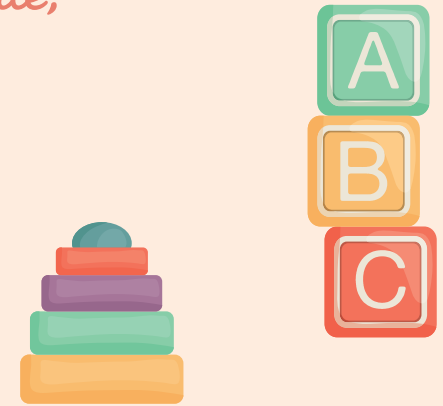
**ESPACE D'ÉCOUTE ET
D'ACCOMPAGNEMENT**

- Recherche d'une assistante maternelle (diffusion de liste)
 - Fonction d'employeur
 - Soutien dans la relation
- Orientation vers les interlocuteurs appropriés



**LIEU DE PROFESSIONNALISATION ET
DOCUMENTATION**

- Soirées d'échanges et de partage entre professionnels
- Organisation de sessions de formation « tout au long de la vie »
 - Prêt de malles pédagogiques et ouvrages



**ESPACE DE VIE ET
D'ANIMATION**

- Lieu de jeux, d'éveil et d'expérimentation pour les tout-petits
 - Socialisation
- Rencontres et échanges autour des pratiques professionnelles

