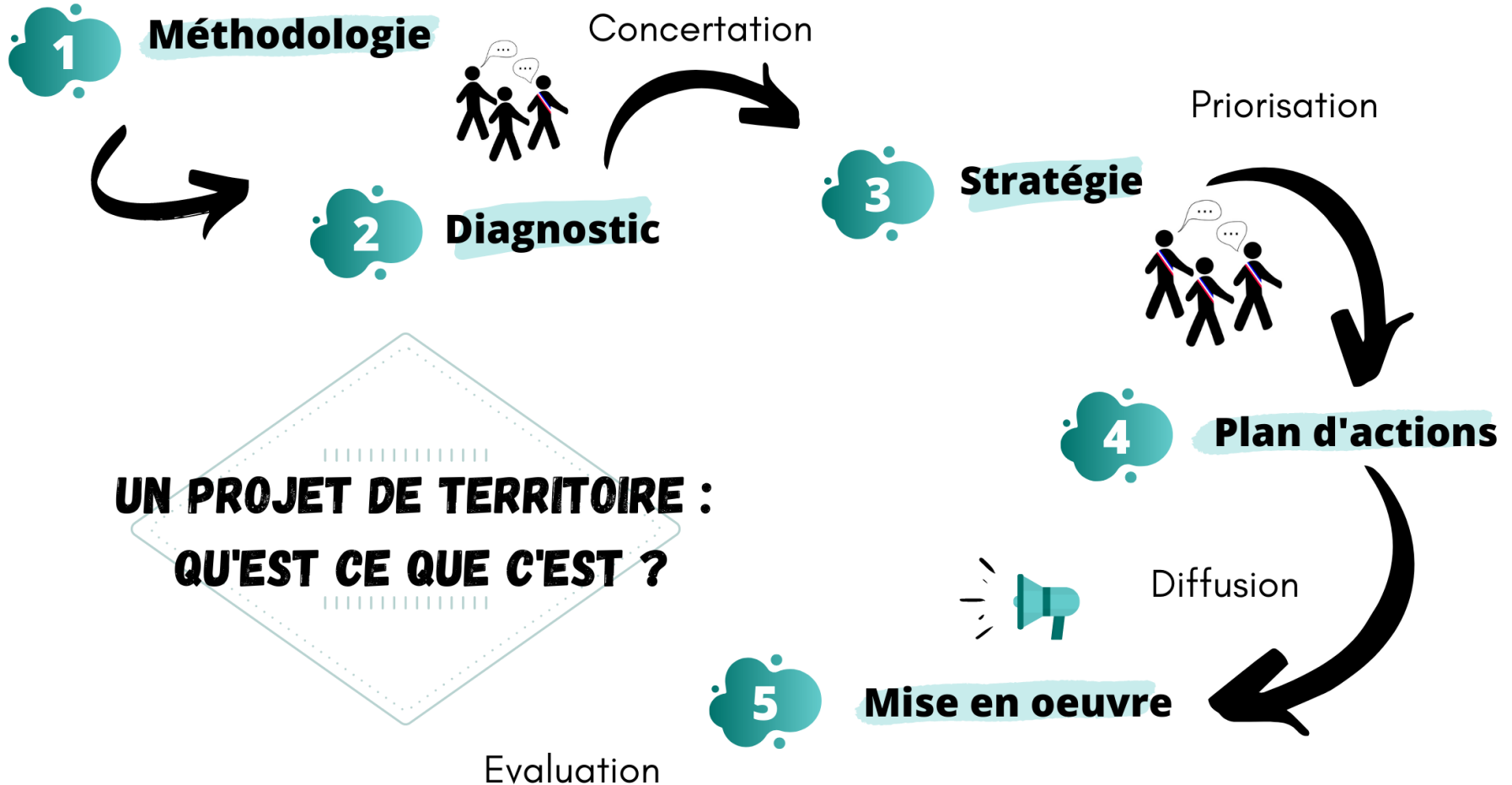


PROJET DE TERRITOIRE OMBRÉE D'ANJOU 2020-2026



Présentation
aux services

LES GRANDES LIGNES DE LA DÉMARCHE



LIEN AVEC LA CONVENTION TERRITORIALE GLOBALE

CONSOLIDER LE VOLET SOCIAL

- Une démarche inscrite dans le projet de territoire
- Ecriture du volet social du projet de territoire
- Les ateliers propre à cette thématique se prolongeront début 2020



VERS UN DOCUMENT PARTAGÉ

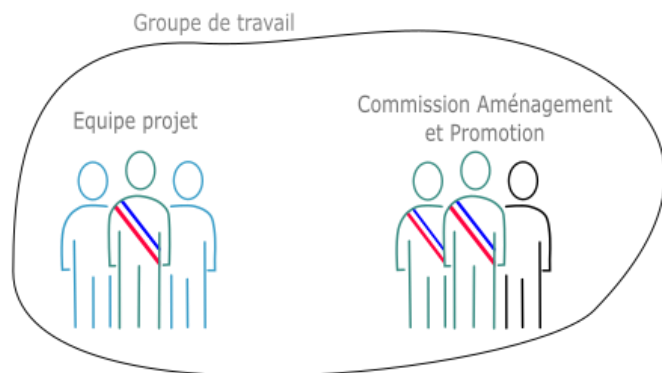
OCTOBRE : 2020 – UN MOIS DE CONCERTATION

- Création d'une interface sur : www.ombreedanjou.fr
- 22 septembre : conférence de presse ;
- Des affiches / panneaux lumineux ;
- Un questionnaire en ligne accessible sur le site internet et le portail famille ;
- Des permanences d'élus ;
- Accès aux documents dans les mairies déléguées et la MSAP.



LES ACTEURS

Les acteurs impliqués dans le Projet de territoire d'Ombrée d'Anjou et leurs rôles



Elabore le projet de territoire

COTECH élargi



Contrôle la faisabilité

Grand Public



Participe à l'élaboration

Conseil Municipal



Vote le document

COTECH CTG



Élus d'Ombrée d'Anjou,
d'Armaillé et Carbay
Techniciens CAF et OA

Le COTECH CTG croise des élus d'autres commissions et territoires. Il suivra plus particulièrement le volet social de la construction du projet de territoire.

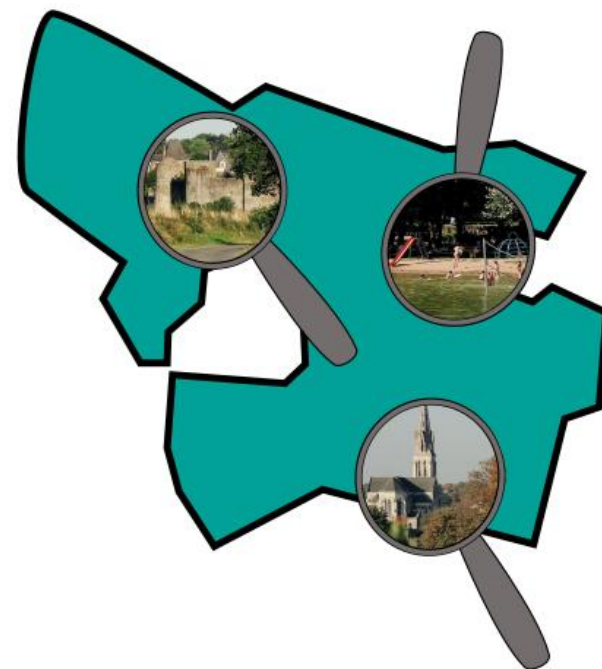
LA MÉTHODOLOGIE — LE DIAGNOSTIC

VERS UN DIAGNOSTIC PARTAGÉ

Objectif : croiser les différentes visions du territoire (données socioéconomiques mais aussi des informations plus sensibles) pour aboutir à un document synthétique faisant l'état des lieux du territoire.

Moyens :

- Analyse statistique et cartographique via les documents existants ;
- Un atelier ouvert à la commission aménagement ;
- Un questionnaire grand public disponible en ligne et dans les mairies déléguées.



Rédaction d'un document synthétique

LA MÉTHODOLOGIE — LE DIAGNOSTIC

LE QUESTIONNAIRE

Pratique : comment est-ce que les habitants vivent sur le territoire, quels sont leurs rapports avec ce dernier ?

Objectif : recueillir quelques données qui pourront venir renforcer le diagnostic socioéconomique ;

Orientation : quelles actions sont prioritaires ?

Comment souhaitent-ils hiérarchiser les enjeux ?

Objectif : pouvoir avoir une première priorisation pour les réponses et donc le plan d'actions ;

Perception : comment est-ce que les habitants perçoivent le territoire, ont-ils une vision optimiste ? quels en sont les avantages et les inconvénients ?

Objectif : amorcer les réflexions qui pourraient être conduites sur l'image actuelle du territoire et les enjeux qui en découlent ;

Profil : qui répond au questionnaire ?

Objectif : pouvoir remettre les résultats dans un contexte.



Rédaction d'un document synthétique

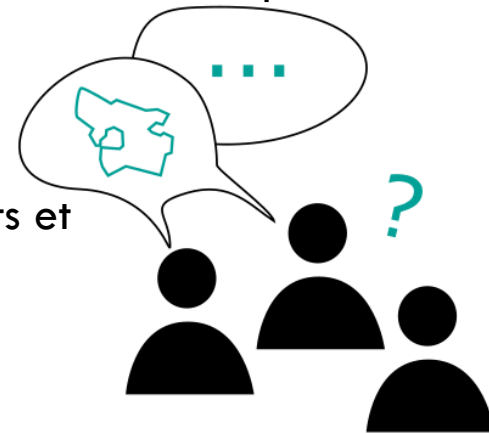
LA MÉTHODOLOGIE – LA STRATÉGIE

DE L'ÉVALUATION À LA STRATEGIE

Objectif : Faire aboutir le diagnostic sur une analyse des enjeux afin ressortir les atouts, les forces du territoire mais aussi les opportunités et les éventuelles menaces. L'enjeu étant de passer de constats à des objectifs.

Moyens :

- Mobilisation du diagnostic, compte rendus des ateliers précédents et résultats d'enquête ;
- Une analyse Atouts – Forces – Opportunités – Menaces ;
- Un atelier ouvert à la commission aménagement ;
- Un COTECH Élargi en présence des techniciens et responsables des différentes commissions ;
- Un passage en commission puis en conseil municipal pour partager un document.



**Rédaction d'un document stratégique déclinés
en objectifs**

LA MÉTHODOLOGIE – LE PLAN D’ACTIONS

FICHES ACTIONS

Objectif : Réaliser un plan d’action global qui déroule dans le temps des fiches actions plus précises. L’enjeu est un document réaliste et réalisable qui répond aux enjeux identifiés précédemment.

Moyens :

- La stratégie déclinée en objectifs dans l’étape précédente ;
- Un atelier ouvert à la commission aménagement ;
- Un COTECH Élargi en présence des techniciens et responsables des différentes commissions ;
- Un passage en commission puis en conseil municipal pour partager un document.

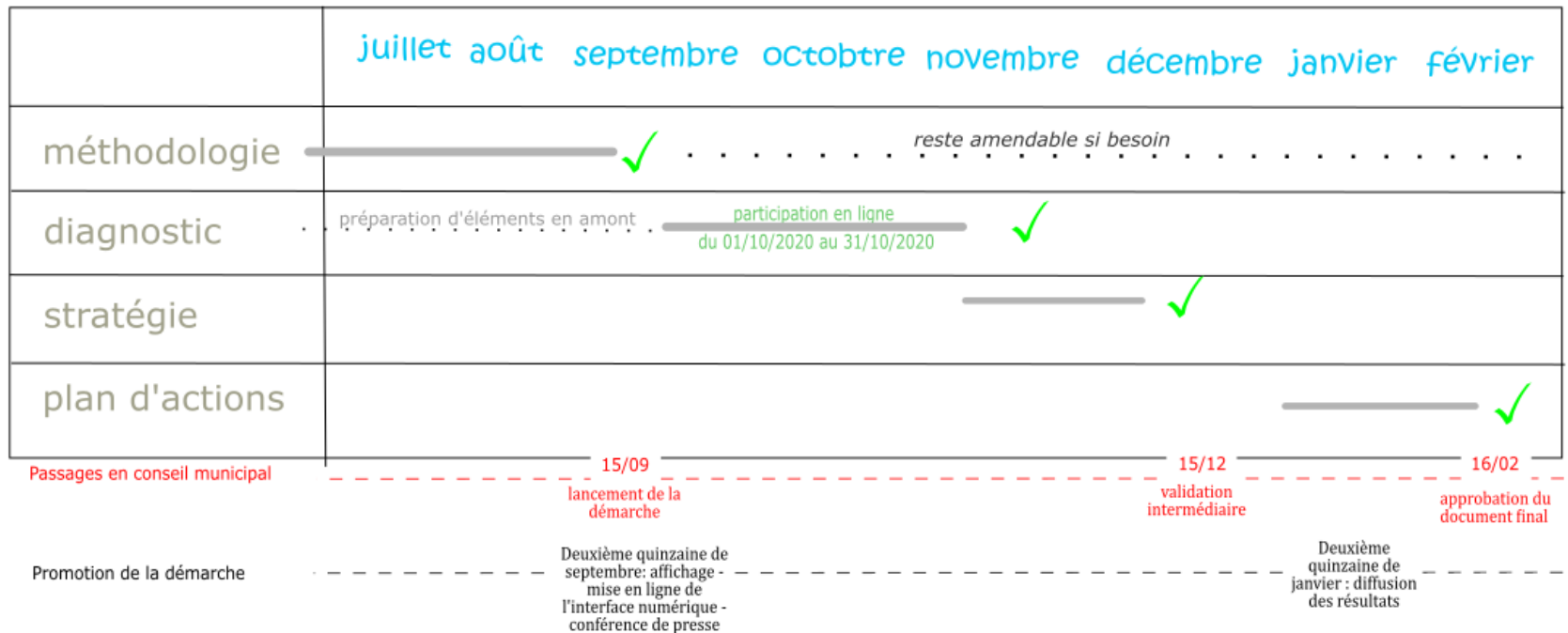
*Cette étape nécessite
une collaboration
étroite avec le
service finance*



**Rédaction de plusieurs fiches actions ainsi
que d’un calendrier prévisionnel**

LE CALENDRIER

Ombrée d'Anjou : Projet de territoire le calendrier



✓ validation par la commission Aménagement et Promotion

LE CALENDRIER

La conférence de presse :
le 22 septembre à 14h30

CALENDRIER PROVISOIRE

Phase	Ateliers	COTECH élargi	COTECH CTG	Commission Promotion et Aménagement
Méthodologie			Semaine 41 Mercredi 07/10/2020 à 17h	Semaine 38 Mardi 15/09/2020 à 18h
Diagnostic	Semaine 43 Mardi 20/10/2020 à 18h			
Stratégie	Semaine 46 Lundi 09/11/2020 à 18h	Semaine 48 Mardi 24/11/2020 à 9h	Semaine 48 Mercredi 25/11/2020 à 17h	Semaine 49 Mardi 01/12/2020 à 18h
Plan d'actions	Semaine 51 Mardi 15/12/2020 à 18h	Semaine 02 Mardi 12/01/2020 à 9h		Semaine 04 Mardi 26/01/2020 à 18h